

DESEN

KASIM | ARALIK
NOV | DEC
2022

www.desenlife.com

CARPET YARN & MACHINES & FLOOR DECORATION

ISSN 2636-7610

Available on the App Store
GET IT ON Google play
TURKCELL DERGİLİKTE YAYINDA

Life



Royal Halı Üç Yeni
Markası ile 2023 Yılına
Güçlü bir Giriş Yapıyor

Domotex
Honnover - Almanya
12-15 Ocak 2023

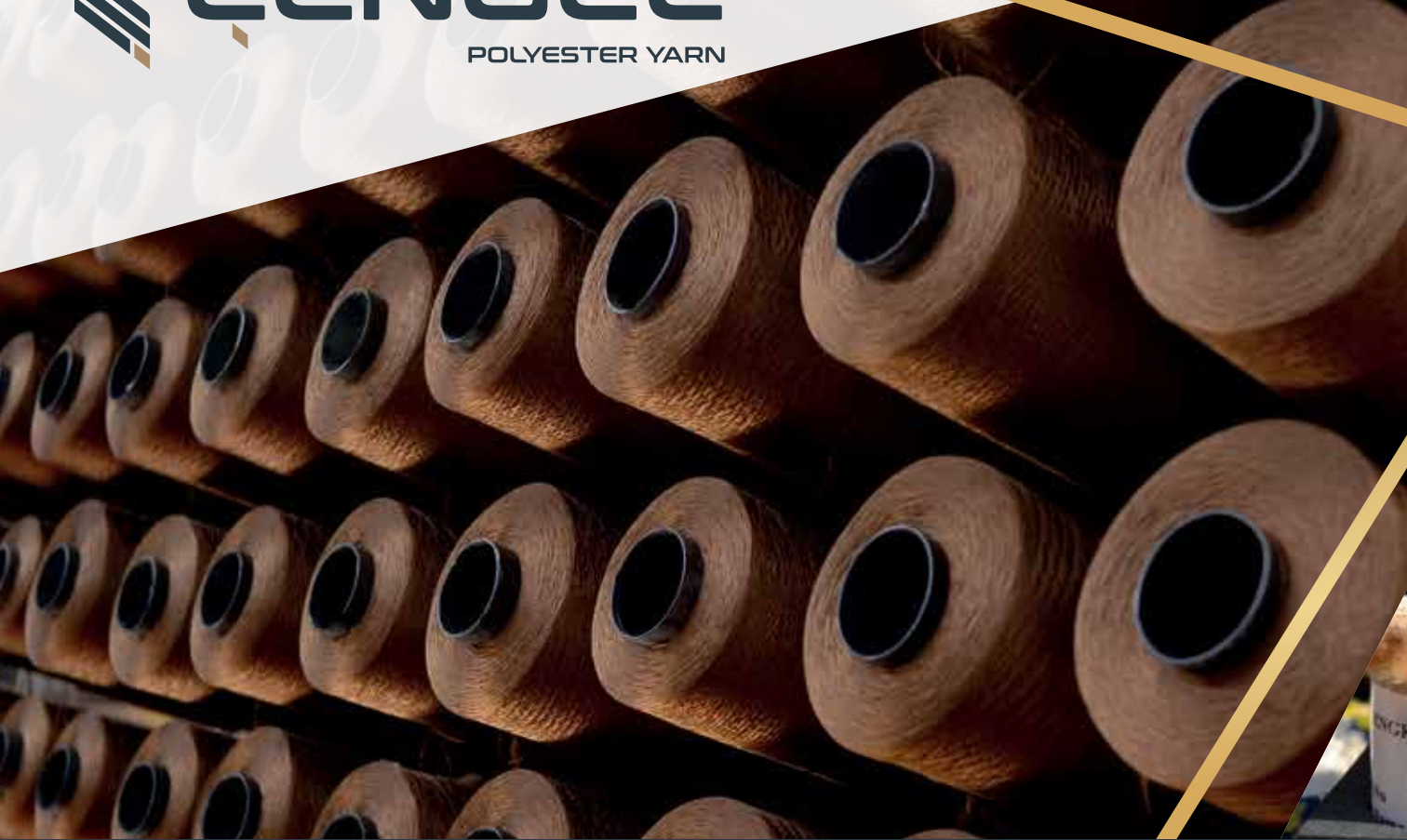
Evinizin Tarzına
Enza Home
Dokunuşu

Burçlara Göre
Ev Dekorasyonu
Önerileri



CENGEL

POLYESTER YARN



www.cengeltexstil.com.tr

cengeltexstil /    

Kaliteyi
KEŞFEDİN

*Mükemmel desenlerin
başlangıç noktası...*



ÇENGEL
POLYESTER YARN

info@cengeltexstil.com.tr

RİVA

carpet

**TARİHİN İLGİ ÇEKİCİ VE
DEĞERLİ PARÇALARINDAN
İLHAM ALDIK.**



+90 (342) 357 07 24



4. Organize Sanayi Bölgesi 83414 Nolu Cad.
No: 23 Başpınar / Gaziantep / TÜRKİYE

ESMA

İÇ VE DIŞ TİCARET LTD. ŞTİ.



info@rivacarpet.com
www.rivacarpet.com

- ROTASYON BASKI
 - METRAJ BASKI
 - PİGMENT BASKI
 - FLOK BASKI
 - SİM (GLITTER) BASKI
- HALI VE TERLİK ALTI KAYMAZ
- YALDIZ (SEDEF) BASKI
 - MATWAYS BASKI
 - PVC SOLVENT BASKI
- LAMİNASLYON / TRANSFER BASKI
 - VARAK BASKI
 - GOFRAJ BASKI
- KALENDER / LAK PATLAMA
 - DUVAK BASKI
 - BONCUK BASKI

MAKİNELERİMİZ NELER YAPABİLİR;

WHAT CAN THE MACHINE DO;

- NON-SLIP PRINTING
- ROTARY PRINTING
- PIGMENT PRINTING
- FLOCK PRINTING
- GLITTER PRINTING
- BEAD PRINTING
- GILDING PRINTING
- MATWAYS PRINTING
- PVC PRINTING
- POLISHING
- EMBOSING
- HOT FOIL PRINTING
- DRYER
- LAMINATION
- TRANSFER PAPER



bia

www.biamak.com

Vakıf Mh. Aksu Sk. No:20 Yıldırım / BURSA
Tel: +90 224 353 03 30 +90 543 220 16 00 +90 224 353 03 31
biamak.tekstil@gmail.com - info@biamak.com

HALIYA

DEĞER
KATIYORUZ

REFERANS LİSTESİ / RREFERENCE LIST

- ÖZERDEM(MERİNOS) UŞAK
- ALTINSAR CARPET UŞAK
- PLATO CARPET GAZİANTEP
- BAYDEMİRLER TEXTİLE İSTANBUL
- MİNK TEXTİLE A.Ş. KONYA
- KARYÜN CARPET GAZİANTEP
- EFCO(ORIENTAL WEAVERS) EGYPT
- TAPIDOR ALGERIA
- AYN TEXTİLE JORDAN
- ALMAAMOUN CARPET CAIRO/EGYPT
- DARO INDUSTRY(LEO RUGS) EGYPT
- VERSAI for TEXTİLE INDUSTRIES EGYPT
- REGNUM CARPET GAZİANTEP
- LİNEA CARPET GAZİANTEP
- GOLDSER CARPET GAZİANTEP
- BOZATLI TEXTİLE(GAZİFLEX) GAZİANTEP
- ÜSTÜN CARPET GAZİANTEP
- YAĞMURSER CARPET GAZİANTEP
- LORDBED EGYPT
- WHITE ROOM EGYPT EGYPT
- SARL BELLA TEXTİLE ALGERIA
- MAHLİ TURKMENİSTAN
- ARTA NAGHSH TECH İRAIAN
- SHAG RUGS GAZİANTEP
- UMUTSER CARPET GAZİANTEP
- İLKADİM İSTANBUL
- GEO PLUS ANKARA
- ENDER EV TEXTİLE UŞAK
- BAY KİLİM İSTANBUL
- BEFANİ TEXTİLE GAZİANTEP
- İPEK MEKİK CARPET GAZİANTEP
- ŞEHZADE CARPET GAZİANTEP
- MEKİK CARPET KAYSERİ
- AKSİS NONWOVENS TEKİRDAĞ
- EUROBANO GAZİANTEP
- DERSU CARPET GAZİANTEP
- GENTUĞ TEXTİLE İSTANBUL
- AKSAL TEXTİLE İSTANBUL
- GÜNEY ELYAF ÇORLU
- GEZ DERİ A.Ş. İSTANBUL
- FLOKSER İSTANBUL
- TAŞKIN CARPET(SERONİ) İSTANBUL
- GİZEM TEXTİLE DENİZLİ



İGİ

Başyazı



Adem
Karadağ

Güle güle 2022, Hoş geldin 2023

Son 3 yıl içinde dünya genelindeki değişimler, yüz yılın en önemli olayları içinde değerlendirilebilir. Üç yıla yakın süren Pandemi ve onun oluşturduğu sorunlar, insan sağlığından ruh dünyamıza, ekonomik yaşamımıza kadar çok büyük tahribatlar oluşturdu. Küresel dünya henüz bu ekonomik ve sosyolojik kırılmayı atlattı. İş hayatına uyum sağlayamıyor, ekonomik krizin üstesinden gelemiyoruz. Sokaktaki insandan, iş insanına, çalışanına kadar her gün değişen fiyatlarla uğraşıyoruz. Dünya genelinde yaşanan enerji krizi, hemen tüm hammadde tedarikini etkiliyor. Her sektörde üreticiler hammadde fiyatlarından ve onun tedarikinden şikayetçiler. Her ay, her ürünün fiyatı değişiyor, ülkeler arası ticaret zorlaşıyor, lojistik dünya genelinde büyük bir sorun oldu. Bütün bunların üstüne Rusya Ukrayna savaşı küresel ekonomiyi daha da altüst etti.

Kimi ülkelerde artan enflasyon, kimilerinde ise resesyona giden ağır ekonomik krizler gelecek günlerin hiç kolay olmadığını gösteriyor. Tüm bu olumsuzluklara rağmen yaşam inadına sürüyor, insanlar inatla çalışıyor, ağır koşullara rağmen yatırım yapıyorlar. Yüzünü ihracata ve üretime çeviren Türk halı sektörü bu yıl Pandemiye rağmen önemli yatırımlar gerçekleştirdi. Özellikle halı ihracatında gözle görülür kapasiteler arttı. Bu da gösteriyor ki, dingin bir ekonomide Türkiye pek çok alanda önemli küresel aktörler çıkarmaya hazır. Dünya genelinde sıkıntılı ortamlarla geçen 2022 yılı sektörümüz açısından tam tersi büyüme ivmesiyle geçtiğini rahatça söyleyebilirim. Bu ivmenin 2023 yılında da devam edeceğini düşünenlerdenim.

Sektörümüz Mayıs ayında ülkemizin en önemli fuarı olan Domotex Turkey Gaziantep fuarını gerçekleştirdi yoğun bir ziyaretçi ve katılımı sektörün yüzü güldü diyebilirim. Domotex fuarında her yıl olduğu gibi Desen Life Dergisi 'de yerini aldı. Pandemi nedeniyle dünya genelinde yapılamayan fuarlar tekrar başladı bu durum reel ekonomiyi olumlu yönden etkileyecektir.

Her yıl olduğu gibi 2022 yılında bizi destekleyen tüm sektör firmalarımıza Desen Life Dergisi ailesi olarak ayrı ayrı teşekkür ederiz.

2023 Ocak sayımızda buluşmak üzere şimdiden 2023 yılı sektörümüze hayırlar bol kazançlar getirmesi dileği ile iyi yıllar dileriz...

Goodbye 2022, Welcome 2023

The changes in the world in the last 3 years can be evaluated among the most important events of the century. The Pandemic, which lasted for nearly three years, and the problems it created, caused great damage to human health, to our spiritual world, to our economic life. The global world has not yet overcome this economic and sociological break. We cannot adapt to business life, we cannot overcome the economic crisis. We deal with prices that change every day, from people on the street to business people and employees. The worldwide energy crisis affects almost all raw material supply. In every sector, manufacturers complain about raw material prices and its supply. Every month, the price of each product changes, trade between countries becomes more difficult, logistics has been a big problem around the world. On top of all this, the Russia-Ukraine war further upset the global economy.

Increasing inflation in some countries and severe economic crises leading to recession in others show that the coming days will not be easy. Despite all these negativities, life persists, people work stubbornly and invest despite the harsh conditions. The Turkish carpet industry, which has turned its face to exports and production, has made significant investments this year despite the Pandemic. Particularly in carpet exports, significant capacities have increased. This shows that in a calm economy, Turkey is ready to launch important global actors in many fields. I can easily say that the year 2022, which has passed with troubled environments around the world, passed with the opposite growth momentum for our industry. I am one of those who think that this acceleration will continue in 2023.

Our industry held the Domotex Turkey Gaziantep fair, which is the most important fair of our country, in May, and I can say that the sector was happy with the intense visitor and participation. It took its place at the Domotex fair, in the Pattern Life Magazine, as it does every year. Fairs that could not be held worldwide due to the pandemic have started again, and this will positively affect the real economy.

As the Desen Life Magazine family, we would like to thank all of our sector companies that supported us in 2022, as every year.

See you in our January 2023 issue, we wish the year 2023 to bring good luck to our industry, and we wish you a good year...



E-DERGI
İÇİN
OKUT



8



10



14



18



22



26



30



38

ISSN 2636-7610

DESEN *life*

www.desenlife.com

CARPET YARN & MACHINES & FLOOR DECORATION

info@desenlife.com | www.desenlife.com

İmtiyaz Sahibi SanArt Medya Grup,
Desen Life Dergisi adına & Genel Müdür
Adem Karadayı / info@sanartmedya.com

Sorumlu Yazışileri ve Reklam Müdürü
Adem Karadayı / adem@desenlife.com

Reklam ve Pazarlama
Sedat Karadayı / info@desenlife.com

Yayın Editörü
Nilay Susulu / editor@desenlife.com

Muhabirler
Nur Deniz, Selçuk Öztürk

Art Director
İsmail Gültekin

Görsel Tasarım
SanArt Medya / info@sanartmedya.com

Dış İlişkiler Müdürü
H. Anıl Analan

Kurumsal İletişim Müdürü
Elif Metin

Dijital Pazarlama Yöneticisi
Ufuk Yıldız

Mali Müşavir
Ümit Künar / muhasebe@sanartmedya.com

Abone ve Sosyal Medya Sorumlusu
Hatice Karadayı / abone@desenlife.com

Gaziantep Bölge Ofis
Regus Office; Değirmişem, Özgürlük Cd.
Şehitkamil/Gaziantep M.+90 530 022 13 21

Almanya-Avrupa Bölge Ofis
Faik Ergün / fergun@ihlas.de
Starkenburg Str. 7-9, 64546 Mörfelden-Walldorf
T. +49 06105-943120 F. +49 06105-943123

SanArt | Grup
Medya

Yönetim Yeri / SanArt Medya Grup
Marmara Mah. 7. Sk. No.1 Astro Residence
B Blok D.20 Beylikdüzü / İSTANBUL
T. +90 212 806 66 58 F. +90 212 806 66 58
info@sanartmedya.com | www.sanartmedya.com

Basım Yeri
İhlas Gazetecilik A.Ş. T. +90 212 454 30 00

Dergide yer alan makalelerdeki fikirler yazarlarına aittir.
Yayınlanan ilanların sorumluluğu ilan sahiplerine aittir.
Yazılar kaynak gösterilerek yayınlanabilir.



ROYAL HALI ÜÇ YENİ MARKASI İLE 2023 YILINA GÜÇLÜ BİR GİRİŞ YAPIYOR

İlklere imza atan ve yeni trendlerin belirleyicisi olan Royal Halı, Royal, Pierre Cardin ve Atlas Halı markalarında oluşturacağı dekoratif koleksiyonlarını, üzerinde uzun süredir çalıştığı **Royal Deco**, **Woven Deco** ve **Atlas Runner** ile markalayıp her zaman olduğu gibi 2023 yılına da sürprizlerle imzasını atacak.



Royal Halı A.Ş., Royal Halı, Pierre Cardin Halı ve Atlas Halı markalarıyla 2022 yılında farklı mekanlara hitap eden birbirinden farklı ve özel olarak üretilen koleksiyonlarıyla yurtiçinde ve yurtdışında büyük beğeni toplamaya devam ediyor... Oldukça başarılı bir yıl geçiren grup, 2022 yılında da en çok tercih edilen halı markaları arasındaydı.

Royal Halı Deco markasının yeni koleksiyonu Loopy, geometrik desenler, gri beyazla soğuk tonlamalar ve ahşap renginin

birlikteliğinden doğan yeni karma stilin anahtarını oluşturuyor. Koleksiyonda yer alan tasarımlar şimdiden ciddi siparişler almaya başladı. Yepyeni bir marka ile güçlenen bu koleksiyon, son dönemin modası olan doğallık ve toprak tonları harmanlayarak sektörde fark yaratacak gibi görülüyor.

Pierre Cardin Woven Deco'nun Maxwell koleksiyonunda ise, terra ve mavi tonlarının zamansızlığı ile gri ve beje tonları bir araya getirilmiş. Polyester ve şönil iplikle, pamuk atkı kullanılarak üre-

telen Maxwell bedene ve ruha iyi gelen tasarımlarıyla dikkat çekerken, evlerde konforu ve sıcaklığı bulmayı sağlıyor... Bu açıdan bakıldığında Maxwell iyi hissetmek isteyenlerin ve yenilenen mekanların tamamlayıcısı olacak.

Yolluk dünyasına yepyeni bir soluk getirmeye hedefleyen marka, bu grubu Atlas Halı markası adı altında Atlas Runner grubunda toplayacak. Değişen ev yapılarının farklı ölçülerle harmanlanması ihtiyacının doğduğu bu yeni dünyada, sektöre farklı bir bakış açısı getirmeyi hedefleyen markada halı dünyası yepyeni bir bakış açısıyla ele alınıyor.

Royal Halı A.Ş. 2023 Mart ayında yeni koleksiyonlarını özel bir lansmanla öncelikle bayilerinin beğenisine sunmayı planlıyor. Lansman için hazırlıklara şimdiden başlayan marka, 2022 yılını güçlü geçirmenin keyfi ve 2023 yılının heyecanı ile 500'e yakın satış noktası ve milyonlarca müşterisinin beklentileri karşılamaya yönelik çalışmalarını sürdürüyor.





DOMOTEX 2023 - DOĞANIN BÜYÜSÜYLE KAPLANMAK

DOMOTEX 2023 (12 - 15 Ocak):



DOMOTEX 2023 sürdürülebilirlik ve
inovasyonu parmaklarınızın ucuna getiriyor.

DOMOTEX 2023, 12-15 Ocak tarihleri arasında Hannover Fuar Merkezi'nde 33. kez kapılarını açacak. Dünyanın en önemli halı ve zemin kaplamaları fuarının katılımcıları ve ticari ziyaretçileri, sayısız yenilikçi yeni özellik ve sürdürülebilirliğin ayaklarına geldiğini görebilirler.



Her zamankinden daha güncel olan FLOOR-RED BY NATURE ana teması, halı ve zemin kaplamaları endüstrisinde sürdürülebilirlik ve çevre koruma gibi önemli konuları ele alıyor. DOMOTEX, Salon 23'teki yeni özel gösterisi "THE GREEN COLLECTION/YEŞİL KOLEKSİYON" ile özellikle sürdürülebilirlik konusunu odağa alıyor ve sürdürülebilirliği savunan halı ve zemin kaplama üreticilerinin ürünlerine ve üretim süreçlerine genel bir bakış sunuyor.





Katılımcılar arasında Oriental Weavers ve Tisca gibi tanınmış isimler de yer alacak. Güncel araştırma projeleri ve dolayısıyla halı ve zemin kaplamalarının geleceğine bir bakış atmak da mümkün. Bu alan, politika, dernekler, iç tasarım ve ticaret alanlarındaki konuşmacıların yer alacağı bir konferans programına ek olarak

üniversiteler ve enstitüler için bir sunum köşesi ve bir yemek alanı ile tamamlanacak.

Buna ek olarak, önümüzdeki DOMOTEX, yeni tanıtılan "Kilimler" (Salon 2 - 6) ve "Zemin Kaplaması" (Salon 19 - 23) başlıklarının yanı sıra ilgili sergi alanlarında belirli hedef gruplara yönelik

özel formatlar ve irtibat noktaları aracılığıyla uygulama yönelimine güçlü bir şekilde odaklanacaktır. Bunlar arasında Mood Spaces, güncel trendleri temsil etmek üzere iç mimarlar tarafından tasarlanan ürünler, ve COVER ve HALI Dergileri tarafından verilen uluslararası Halı Tasarım Ödülü (CDA) yer alıyor.



DOMOTEX

FLOORED BY NATURE

12 – 15 OCAK 2023

Hannover · Almanya

domotex.de

Dođanın büyüü: sürdürülebilirlik, sosyal sorumluluk ve yeni deđerler bilinci konuları, FLOORED BY NATURE ana temasıyla 2023'te dünyanın lider zemin kaplamaları fuarı, DOMOTEX'in odak noktasıdır. En son ürün trendlerini ve çözümlerini keşfedin. İlham alın ve uluslararası endüstri ile temasa geçin.

The World of Flooring

DOMOTEX



Evinizin Tarzına

Enza Home Dokunuşu

Her zevke hitap eden, göz alıcı koleksiyonlarıyla fark yaratan Enza Home'un halı koleksiyonuna eklenen Maggie, Terraco ve Taos Halılar özgün tasarımları ve sofistike şıklıklarıyla stilinizi yaşam alanınıza yansıtmanıza olanak tanıyor.

Bir mobilyadan daha fazlasını arayanlara "En Çok Sen" diyerek benzersiz tasarımlar sunan Enza Home, koleksiyonlarına birbirinden şık ve estetik halıları eklemeye devam ediyor. Enza Home halı koleksiyonuna yeni katılan Maggie Halı, özel el dokuma örgü desenleri ile el işçiliğinin nitelikli zarafetini yaşam alanlarına taşıyor. 1. sınıf doğal yün ipliği sayesinde doğal ve dayanıklı bir yapıya sahip olan Maggie Halı, geleneksel dokuma tekniğini çağdaş bir tarzda yorumluyor. Maggie Halı, natürel görüntüsüyle evinizde benzersiz bir tarz yaratıyor.



Doğanın renklerinin ipliğe yansması...

"Reflection of natural colors to the yarn"



AKTİF TEKSTİL SAN. VE TİC. A.Ş.

4.Organize Sanayi Böl. 83413 Nolu Cad. No:14 Şehitkamil/Gaziantep/TURKEY

T. +90 342 357 04 73 (8 Hat) F. +90 342 357 04 80

www.aktiftekstil.com | info@aktiftekstil.com



Doğal jüt lifleri ve el dokumasını kusursuz bir şekilde buluşturan Terraco Halı, yaşam alanlarına karmaşadan uzak modern bir karakter kazandırıyor. Parlak görüntüsüyle dekorasyonda canlı bir etki yaratırken, antistatik özelliği sayesinde rahat bir kullanım deneyimi sunuyor. Geri dönüşümlü

ve çevre dostu bir ürün olan Terraco Halı, doğal ve dayanıklı yapısı ile formunu uzun yıllar koruyor.

Bukleli örgü dokuya sahip özel tasarımıyla minimal bir estetik sunan Taos Halı, İskandinav tarzın sofistike şıklığını yaşam alanlarına getiriyor. Örgü saçaklı tasarımıyla

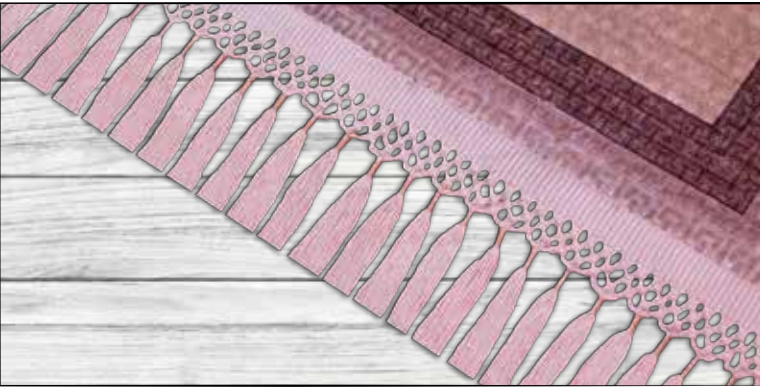
la çok zarif görünen Taos Halı, 1. sınıf doğal Tencel ipliğinin dayanıklı yapısı sayesinde uzun yıllar kullanılabilir. Antrasit, krem/bej ve gri/bej olmak üzere 3 farklı renk seçeneği bulunan Taos Halı, 4 ayrı boy alternatifiyle de farklı büyüklükteki alanlarda kullanılabilir.



Halının yeni sembolü...



ROTA SAÇAK
TEKSTİL SAN. VE TİC. LTD. ŞTİ.



www.rotasacak.com

3. Organize Sanayi Bölgesi
83203 Nolu Cad. No: 3
Şehitkamil / Gaziantep
0342 326 42 42
info@rotasacak.com



GAMA, tedarik zincirinde işbirliğini ve **şeffaflığı Infor ile hayata geçiriyor**

Geri dönüşüm teknolojileri sağlayıcısı ve iplik üreticisi GAMA Recycle, Infor CloudSuite Industrial Enterprise ile teslim sürelerini azaltmayı ve pazar payını genişletmeyi hedefliyor



Bulut şirketi Infor, plastik geri dönüşüm sağlayıcısı ve iplik üreticisi GAMA Recycle Sürdürülebilir Teknolojiler'in Infor CloudSuite Industrial Enterprise'ı seçtiğini duyurdu. Infor'un, değer akışlarını hızlandırmaya ve teslim sürelerini azaltmaya yardımcı olmasının yanı sıra GAMA'nın pazar payını genişletmesine ve hem şeffaflığı hem de üretkenliği artırmasına yardımcı olması bekleniyor.





1997 yılında Gaziantep'te kurulan GAMA, bugün dünyanın en büyük entegre rejenere iplik üretim kapasitesine sahip firması ve geri dönüştürülmüş polyester elyaf üreticisi haline geldi. Tekstil ürünleri ve R-PET'in (polietilen tereftalat / geri dönüştürülmüş polyester kırığı) geri dönüştürülmesi ile öne çıkan GAMA, saf malzeme kullanan diğer endüstrilere göre daha riskli ve daha karmaşık bir üretim sürecini sahip.

Bu karmaşıklık ise, Brexit ve pandemi sonrasında oluşan tedarik zincirindeki oynaklık ile birleştiğinde, GAMA'nın tedarik zincirinin genelinde, ileri seviye uçtan uca işbirliğini desteklemek için modern bir ERP gereksinimi ortaya çıktı. ERP'nin her şeyden önce ve en önemlisi hataları ve operasyonel arızaları azaltarak operasyonları düzene sokması, kalitede tutarlılığı sağlaması ve müşteri deneyimini iyileştirmesi gerekiyordu.

Yaptığı pazar değerlendirmesinin ardından GAMA, sektörel deneyim ve uzmanlık doğrultusunda geliştirilmiş, basitleştirilmiş ve önceden yapılandırılmış iş süreçleri sağlaması sebebiyle, Amazon Web Services (AWS) tarafından

desteklenen Infor CloudSuite Industrial Enterprise'ı seçti. Çoklu kiracılı bulut mimarisi, Infor'un partneri olan Enigma Business Solutions tarafından uygulanmaya başlandı ve Ekim 2022 itibarıyla hayata geçirildi.



GAMA Yönetim Kurulu Başkanı Zafer Kaplan, konuyla ilgili yaptığı açıklamada, "Sürdürülebilir bir şekilde üretimi gerçekleştirilen özelleştirilmiş ürünlere yönelik artan talep, tüm tedarik zincirinde daha fazla şeffaflık ihtiyacı yarattı." dedi.

"Hızla değişen dağınık bir pazarın ihtiyaçlarına yanıt verirken, tedarik

rikçilerden müşterilere kadar tüm değer zincirinde işbirliğini geliştirmemiz çok önemli. Bu şekilde, pazar değişikliklerini değerlendirme ve ele alma konusunda daha çevik olabilir ve müşterilerimizin beklediği ürün ve hizmet kalitesini sunabiliriz."

"Infor CloudSuite Industrial Enterprise'ın yeteneklerinden yararlanarak, tüm süreçlerimizi dijital olarak birbirine bağlayabiliyoruz, bu da daha sürdürülebilir ve verimli çalışmamıza, organizasyonel yapımızı en iyi hale getir-

memize ve ürün ile hizmet sunuş modelimizi geliştirmemize olanak tanıyor."

Enigma Business Solutions Yönetici Ortağı Reslen Eroğlu ise konuyla alakalı "Pazardaki dijital gelişmeler ve yükselen tüketici beklentileri nedeniyle, müşterilerimiz, işlerinde, her zamankinden daha yüksek seviyede bir hız ve uyarlanabilirliğe ihtiyaç duyuyor" diyerek sözlerini şöyle sürdürdü: "Ortaya yeni çıkan zorluk ve fırsatlara hızlı ve uygun şekilde yanıt verebilecek bir yapı inşa etmek, doğru stratejiyi gerektirdiği gibi, daha da önemlisi, yeni pazar taleplerinden yararlanmak ve bir direnç kültürü aşılama için orantılı olarak esneyebilen ve ölçeklenebilen doğru dijital altyapıyı gerektirir."



Bambum Milyonluk Yatırımla Ev Tekstiline girdi

Türkiye ve Avrupa'da bambu mutfak gereçleri pazarının yüzde 82'sini kapsayarak lider konumuna gelen Bambum, ürün gamına ev tekstilini de katarak büyümeye devam ediyor. Ev tekstiline ilk etapta 15 milyon TL'lik yatırım yaptıklarının altını çizen Bambum Genel Müdürü Ahmet Selman Yar, çok kısa zamanda hayata geçirdikleri yüzlerce farklı ürün çeşidine sahip Bambum Home ile Almanya ve Güney Afrika'ya ilk ihracatı gerçekleştirdiklerini belirtti.



dık. Çok kısa zamanda Bambum Home Koleksiyonu'nu hayata geçirdik. Sabunluktan mutfak önlüğüne, havludan fırın eldivenine kadar yüzlerce çeşit özgün ürünü koleksiyonumuzu ekledik. Bünyemize yeni kattığımız ev tekstili ürünlerini Türkiye ve dünyanın dört bir noktasına ulaştıracağız. Hedefimiz mutfak gereçleri sektöründeki başarımızı ev tekstili sektöründe de yakalamak. Kaldı ki bu yeni segmentimizde henüz 1 ay dolmadan Almanya ve Güney Afrika'ya ihracatımızı gerçekleştirdik" dedi.

Home Koleksiyonu'nda yer alan bütün ürünlerin Bambum Ar-Ge ekipleri tarafından geliştirildiğini kaydeden Selman Yar, koleksiyonun aynı zamanda tamamen yerli üretim olduğunu da vurguladı.



Kurulduğu günden bu yana her geçen gün yenilenen 3 bin 500 çeşit ürün gamıyla, 2 binden fazla satış noktasında kullanıcılarıyla buluşan Bambum, ürün gamına ev tekstilini de ekledi.

Mutfak gereçleri sektöründeki 11 yıllık tecrübesiyle hızlı hareket ederek Home Koleksiyonu'nu hayata geçirdiklerini belirten Bambum Genel Müdürü Ahmet Selman Yar, "Mutfak gereçleriyle kullanıcıların her ihtiyacını karşılayan bir marka olduk, ürünlerimizin kapsamını artır-





*ilmek ilmek
kalite dokuyoruz...*



İLHAN[®]

MENSUCAT SANAYİ TİCARET LTD. ŞTİ.

www.ilhanmensucat.com

Fabrika:

Küsget Halıcılar Sit. 60322 Nolu
Sk. No:31 Şehitkamil/Gaziantep
Tel: 0342 239 01 65

Mağaza:

Karatarla Mh. 42001 Nolu Sk.
No: 4C Şahinbey / Gaziantep
Tel: 0342 231 80 89



Dolce Vita

Meksika ve Guatemala'da

İhracat ve iç piyasadaki çalışmalarını hızlandıran Dolce Vita, iç piyasada iki yeni bölge bayiliği açtı.



Dolce Vita Halı Yönetim Kurulu Başkanı Metin Taşkıran



Bu yıl Massimo markası için yaptığı 3 Milyon Euro'luk yatırım ile kişiye özel halı üretiminde atağa kalkan Dolce Vita, Güney Amerika'da iki yeni ülkeye ihracata başladı. Aynı zamanda iç piyasadaki müşterilerine ulaşmak için yeni bölge bayilikleri veren marka, bu sayede satış ve bayi sayılarını iki katına çıkartmayı düşünüyor.

Yeni pazarlar Guatemala ve Meksika

İç piyasanın yanı sıra ihracat yaptıkları ülkeleri de arttırmak istediklerini söyleyen Dolce Vita Halı Yönetim Kurulu Başkanı Metin Taşkıran: "Peru'nun ardından Guatemala ve Meksika ülkelerine de ihracata başladık. İhracat yaptığımız ülke sayısı bu sayede 35'e yaklaştı. Normalde ihracat



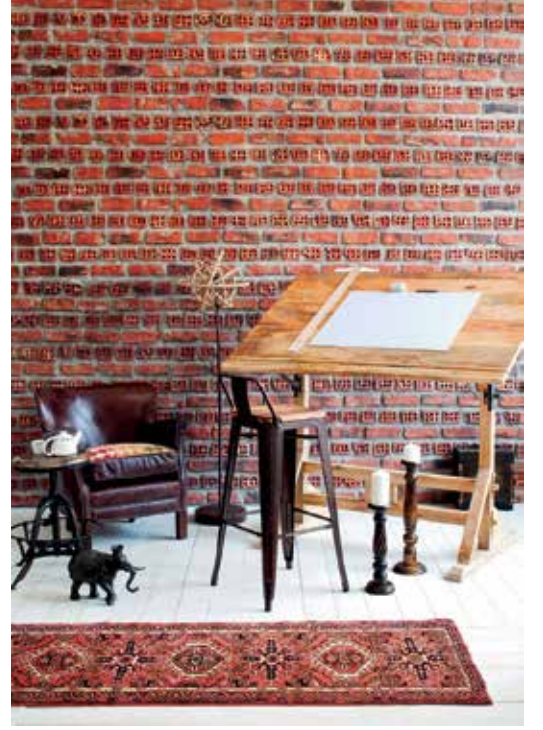
yapılan bölgelere göre ürünler, renkler ve tasarımlar farklılık gösterebiliyor. Güney Amerika pazarında hem Massimo, hem de Dolce Vita Halı olarak tüm ürünlerimize ilgi ve rağbet var. Buda bizleri sevindiriyor." dedi.

2 yeni bölge bayiliği

Aynı zamanda iç pazardaki çalışmalarını da hızlandırdıklarını ifade eden Taşkıran: "Karadeniz ve İstanbul-Trakya bölge bayiliklerimizin açılışını yaptık. Bölge bayilikleri sayesinde bayilerimize, onlar sayesinde de müşterilerimize artık daha hızlı ulaşacağız. Önümüzdeki dönemde 250 olan bayi sayımızı ve satışlarımızı iki katına çıkartmayı kendimize hedef olarak belirledik." dedi.

Domotex Fuarı'nda da yoğun ilgi gören Dolce Vita, halı tasarımlarının yanı sıra stand tasarımı ile de gözde olmuştu. Her yıl olduğu gibi 22-24 Şubat 2023 tarihlerinde de yeni bir "Halı Zirvesi" yapacak olan marka, yeni tasarım ve ürünlerini burada bayilerine sergileyecek.





Kış Gelirken Sıcak Yaşam Alanları...

İçimizi Isıtan Mekanlar

Havaların soğuması ile birlikte iç mekanlarda geçirelen vakit gittikçe artarken, iç dekorasyon daha çok önem kazanıyor. Sonbahar ve kış aylarında; sıcak görünüme sahip, iç ısıtan mekanlara yönelmek isteniyor. Duvar ve tavan yüzeyleri bir mekanın sıcaklık algısını en çok etkileyen tasarım öğelerindenken; bu yüzeylerde rustik ve rahatlatıcı görünümü ile tuğla, ilk tercihler arasında yer alıyor.

Her Yüzey Tipine Uygun

Yenilikçi ürünleriyle dikkat çeken Artstone; tuğlanın geleneksel dokusunu özel üretim teknikleriyle harmanlayarak tasarladığı Tuğla Serisi ile, tuğlanın sıcak dokusu ve görünümünü pratik bir şekilde mekanlarınıza uyguluyor. Normal şartlarda tavan uygulaması imkansız olan tuğla dokularını, sağladığı

güçlü tasarım algısıyla konut ve ticari alanların tavanlarına kolayca taşıyor.

Geleneksel ve Modern Tasarımlar

Alanında öncü ve yenilikçi Artstone; zamansız, ikonik ve dikkat çekici tasarımları ile pek çok tuğla seçeneği

sunarak, sıcak ve modern bir ortam oluşturmanıza olanak veriyor. Tuğlanın geleneksel aromasını modern tasarım dünyasına dahil etmenin en kaliteli ve estetik yolunu Artstone, dekoratif tuğla kaplama panelleri ile sizlere sunuyor.



Yağlıoğlu
tektstil

www.yaglioglu.com.tr





Klassis'in İlk Karbon Negatif Ürününe Sahip “Embodied Beauty” Karo Halı Koleksiyonu

Uluslararası arenada lider olan markalarla birlikte yapı, mimari ve tasarım üçgeninde hizmetler veren Klassis, 1989'dan bu yana çalışma ve yaşam alanlarını şekillendirerek sektöre öncülük etmeye devam ediyor. Zemin kaplamaları, ofis mobilyaları, yükseltilmiş döşeme sistemleri, arşiv ve depolama sistemleri, ahşap deck sistemleri ve dış mekân ayarlanabilir ayak sistemlerinin içinde bulunduğu, zengin çeşitlilik gösteren ürün skalasına sahip Klassis; projelendirme, satış, lojistik ve uygulama alanlarında kullanıcılarına kalite ve güven prensiplerine dayalı kesintisiz bir hizmet sunmaktadır. Farklı sektörlerle yönelik geniş bir ürün ağını bünyesinde barındıran firmamız, sahip olduğu vizyonla örtüşen Interface, Steelcase, Tate, Lindner, Bruynzeel, Vetedy ve Buzon gibi dünya çapında lider olan markaların Türkiye temsilciliğini üstlenmektedir.

Embodied Beauty karo halı koleksiyonu doğadan esinlenerek tasarlanırken, doğaya saygı duyarak üretiliyor. Yaşam döngüsü boyunca karbon-nötr olan Embodied Beauty karo halı koleksiyonu, içerisinde karbon negatif ürünler de barındırıyor! Japon felsefesi Iki-gai ilhamıyla farklı tasarımlara sahip olan ve Japon minimalizminden esinlenen Embodied Beauty karo halı koleksiyonu; karbonu bir düşman olarak görmeyi bırakıp, içerisinde karbon bulunan ham maddeleri ürün tabanlarında depolayarak karbon negatif ürünleri ortaya çıkarıyor.

Klassis, Tokyo Texture Ürünü ile Altın Çekül Uluslararası Yapı Kataloğu Ödülleri'nde

Tokyo Texture karo halı ürünü, dünyanın geleceğini korumaya yardımcı olmak ve tarzınızla kurguladığınız mekânların karbon ayak izini azaltmak için tasarlanmıştır. Eşsiz desenlere sahip Embodied Beauty karo halı koleksiyonu; minimalizm, yenilenme ve doğal dünyanın organik güzelliğinden ilham alıyor. Tokyo Texture, CQuest™BioX ile karbon negatif tabana sahip. Interface yenilikçi malzemeler ve üretim süreçleri ile küresel ısınmayla mücadelede öncü bir duruş sergiliyor.

Tokyo Texture Yaşam Alanlarını Çizgisel Desenleriyle Vurguluyor

Embodied Beauty karo halı koleksiyonu ürünlerinden biri olan Tokyo Texture, çizgisel tasarımıyla hem



heyecan verici hem de huzur veren bir etkiye sahip. Tokyo Texture ile kendinizi ve tasarımlarınızı çizgilerin akışına bırakın. Lineer çizgiler, şık ve sürdürülebilir tasarımlara eşlik ediyor. Gri tonlarıyla, çalışma alanlarında güçlü ve dikkat çekici bir atmosfer oluşturuyor. Tokyo Texture karbon negatif özelliği sayesinde sürdürülebilir geleceğe destek olurken modüler kaplama özelliğiyle kullanıcılarına kolay bakım, güçlü akustik ve uzun ömür sunar.



Kilim, şehirli yaşam alanlarında "Linea" ile minimal tarz yaşıyor

Yaşam alanlarına yönelik özgün bakış açısını yenilenen yüzüyle farklılaştıran Kilim Mobilya; Linea Koltuk Takımı, Yatak Odası Takımı ve Yemek Odası Takımı ile kullanım noktasında rahatlık vadediyor. İtalyan şıklığını yalın çizgilerle güçlendiren Linea, bulunduğu ortamdaki çok yönlü kullanım avantajıyla da mobilya ve aksesuarlarla rahatça kombinleme fırsatı tanıyor.



Geometrinin temeli çizgi, Linea Koltuk Takımı'nda

Kilim'in şıklığını sadeliğinde yaşatan Linea Koltuk Takımı, özgün duruşunu geometrinin temeli olan çizgiyi çıkış noktası olarak sağlıyor. Mekanlara kattığı sadelik ise doğada da mevcut olan altın oran kavramının mobilyalara taşınması ile hayat buluyor. Takımın sahip olduğu yüksek ayak tasarımı ise temizliği kolaylaştırırken üstün malzeme yapısı da uzun yıllar dayanıklılık gösteriyor.

Keten dokuma kumaş ve İtalyan tarzı lüks bir sadelik sunuyor

Yoğun geçen bir günün ardından gereken dinlenme ihtiyacını karşılayan Yatak Odası Takımı, her parçasıyla rafine bir stili yansıtıyor. Bulunduğu alana uyum sağlayan Linea, puf ve yatak çerçevesinde kullanılan keten dokuma kumaşı sayesinde şık İtalyan tarzını güçlendiriyor. Takımdaki deri detaylar ise yalın lüks algısını daha da güçlü kılıyor. Ahşap yüzeylerindeki dingin renk seçimini doğadaki toprak tonlarından alan takım, kullanıcıyı sakinleştirici bir enerjiyle buluşturuyor.

Yenilikçi yaklaşımı estetikle destekliyor

Yer aldığı noktayı çağdaş görünüme kavuşturan Linea Yemek Odası Takımı, yenilikçi yaklaşım noktasında kullanıcıya geniş bir perspektif sunuyor. Her detayına minimalizmin kodlarını işleyen Linea'nın tasarımdaki bütünselliği ve toprak tonları da tarzını öne çıkarıyor. Takımın birbirini tamamlayan her bir parçası ise şık duruşuyla vazgeçilmez bir estetik sunuyor.

Klasik çizgilerin etkisinden kurtulmak isteyenlere modern yaşama uyum sağlayan çözümler üreten Kilim; Linea Koltuk Takımı, Yatak Odası Takımı ve Yemek Odası Takımı'nın her ortama uyum sağlayan formları sayesinde sakin bir ortam yaratıyor. Linea, sahip olduğu dokulu kumaşlar ve ahşap yüzeyler gibi detaylarla İtalyan yaklaşımının lüks algısını yansıtıyor. Yaşama ve çalışma alanlarında çok yönlü kullanım olanağına sahip aksesuarları içeren Linea, günün her anında farkını ortaya koyuyor. Takımda kullanılan seramik objeler ise farklı stillerdeki mobilyalarla kombinleme fırsatını mümkün kılıyor.



**19. ULUSLARARASI
İSTANBUL**

**İPLİK
FUARI**

16 - 18 Şubat 2023

www.istanbuliplikfuari.com



Kastamonu Entegre “Doğadan Hayata Köprü” Buluşmaları ile Sektörü Ağırılıyor!



Ağaç bazlı panel sektörünün global markası Kastamonu Entegre, faaliyetlerinin odağında yer alan “Doğadan Hayata Köprü” felsefesi kapsamında KEAS Konsept Stüdyo’da bir dizi buluşma serisi gerçekleştiriyor. Ekim ayından bu yana üç oturumu tamamlanan ve Yapı Kataloğu moderatörlüğünde düzenlenen buluşmalar, mimarları, iç mimarları ve sektör temsilcilerini bir araya getirmeye devam ediyor.

“Renk” Oturumu

Buluşmaların ilki, 6 Ekim 2022 Perşembe günü “Renk” teması çerçevesinde, İç Mimar Jale Kulin ve Mimar Sinan Güzel Sanat-

lar Üniversitesi’nde öğretim görevlisi Doç. Dr. Ayşegül Kuruç ile gerçekleştirildi.

Rengin bir bellek olduğunu söyleyen Ayşegül Kuruç, belli bir şehrin bizde uyandırdığı hisse

ve “imge renk”e dair şunları aktardı: “Bulduğumuz coğrafyadaki renkler üzerine şehirlerimizi kuruyoruz. Bu renkler belleğimizde yer ediyor. (...) Renk bir kent politikası aslında.”



Mikro ve makro ölçeklerde renk kullanımı hakkında bilgiler paylaşan Jale Kulin, mimaride hacim değiştikçe rengin de değiştiğine dikkat çekti. Rengin yaşadığımız her alan üzerinde psikolojik bir etkisi olduğunu, bu nedenle renk ve duygunun birbirine çok bağlı olduğunu hatırlattı.

“Tasarımda Multidisipliner Yaklaşımlar” Oturumu

20 Ekim 2022 Perşembe günü Doğadan Hayata Köprü Buluşmaları'nın ikinci oturumu olan, “Tasarımda Multidisipliner Yaklaşımlar”da, sanatçı işbirlikleri ve mekânın yeni rolü konuları, I-AM Kurucu Ortağı Emre Kuzlu ve Mercado Tasarım ve Sanat Platformu Kurucu Ortağı Tuna Mert Topuz tarafından ele alındı.

Online alışverişin yaygınlaşması, pandeminin ortaya çıkardığı yeni alışkanlıklar ve ekonomik zorluklar nedeniyle insanların dışarı

çıkma motivasyonunda farklı deneyimler yaşama isteği yattığını belirten Emre Kuzlu, “Özellikle yeni kuşak tüketicinin ilgisini online alışveriş üzerinden mağaza içine çekmenin yolu, deneyim yaşatmaktan geçiyor. Mekânların yeni rolü olarak da adlandırabiliriz bunu.” dedi.

Kültür ve sanatın her daim mimarlık ile ilişki içinde ve yan yana ilerleyen disiplinler olduğuna dikkat çeken Tuna Mert Topuz ise sözlerini şöyle sürdürdü: “Günümüzde birçok önemli marka mekân algısını değiştirmek amacıyla dönemsel olarak sanatçılarla iş birliği yapıyor. Sanatçı, mağaza ile birebir ilişki kuran eserler tasarlıyor ve mağaza içinde kendi mekânını yaratıyor. Mekâna konumlandırılan eserle adeta bir sanat galerisine dönüşen mağaza, kitlelerin ilgisini çekerek burayı gezmelerini teşvik ediyor.”

“Doğal Olan Nedir?” Oturumu

15 Kasım 2022 Salı günü “Doğal Olan Nedir?” temasıyla düzenlenen serinin üçüncü oturumunda, Yapı Biyolojisi ve Ekolojisi Enstitüsü Kurucu Ortağı And Akman ile yazar ve araştırmacı İtir Akdoğan konuşmacı olarak yer aldı.

Katılımcılarla diyalog halinde ilerleyen “Doğal Olan Nedir?” oturumunda And Akman, mimari pratikler üzerinden konuyu ele alırken; İtir Akman, doğal olanı sosyal açıdan ele alarak değerlendiren deneyimlerini paylaştı.

Yapı Kataloğu moderatörlüğünde gerçekleştirilen “Doğadan Hayata Köprü” Buluşmaları, mimarları, iç mimarları ve sektör profesyonellerini farklı konular ve farklı disiplinlerden konuşmacılarla bir araya getirmeye devam edecek.



Tekdüzeliğe veda ettiren yüzey: Onirika Somnia Cosentino tasarımlarıyla evin atmosferini değiştiriyor

Mutfak ya da banyo fark etmeksizin evin farklı noktalarında kullanılabilen renkler tek başına tüm atmosferi değiştirebiliyor. Genellikle, klasik renk seçenekleri kullanılan yüzeyler artık tekdüzeliğe veda ediyor. Dekton Onirika serisinde yer alan Somnia, derin siyah tonların cazibesıyla geliyor. Tasarım, yaşam alanınıza çarpıcı bir görünüm kazandırıyor.



mobilya, duş teknesi gibi dış ve iç mekan projeleri için teknik özellikler, yüksek performans sunuyor.

Zamansız stil yaratılmasına ilham oluyor

Çizilme, leke, ateş ve ısı direnci bulunan Somnia, estetik yönüyle de kullanıcılara ilham olmaya hazırlanıyor. Koyu ve sıcak tonların cesur tavrıyla birlikte beyaz çizgiler de oyuna dahil oluyor. Evlerinizde zamansız stil yaratmanız için ilham olan tasarım, mekandaki aksesuar ve detayların ön plana çıkmasını sağlıyor. Modernliğe göz kırpan deseni, konfor ve uzun ömürlü kullanımıyla yıllarca evlerinize eşlik etmeyi mümkün kılıyor.

Cosentino'nun doğal taşın benzersiz güzelliğini ve performansını ortaya çıkarıp onu yeniden yorumlayan Dekton markasının Onirika Somnia tasarımı; sıcak kahverengiler ve paslı beyazların büyüleyici detaylarını, ince çizgilerden oluşan derin siyah tonlarla birleştiriyor. Eşsiz yüzey, mutfak tezgahı, banyo tezgahı, duvar kaplaması, dış cephe, zeminler,





Since 1980

POLİMER KİMYA SANAYİ A.Ş.

Latex'de kalitenin adresi...
The address of quality in Latex...



Since 1980

POLİMER KİMYA SANAYİ A.Ş.

1. Organize Sanayi Bölgesi 83120 Nolu Cadde No:13 Şehitkamil / Gaziantep / TÜRKİYE
Tel: +90 342 337 12 35 Fax: +90 342 337 14 12 Email: info@tutsan.com.tr

www.tutsan.com.tr

Astrolog Duygu Bay'dan Burçlara Göre Ev Dekorasyonu Önerileri



Evinizin yenilenmeye ihtiyacı var ve siz nereden başlayacağınızı bilmiyorsanız astroloji bu konuda da size yol gösterebilir.

Zodyaktaki on iki burçtan her birinin kendine özgü özellikleri ve zevklere vardır. Her bir burç farklı renklere, stillere ve dokulara ihtiyaç duyar. Bu yüzden yaşam alanlarınızı burcunuza uygun dekore ederek kendinizi daha iyi hissetmeniz mümkün. Bir evi, sizin eviniz yapan şey içinde bulunan eşyaların karakterinizi en iyi şekilde yansıtması ve ruhunuzu en iyi şekilde beslemesidir. Peki burcunuza göre evinizi dekore ederken ne tür mobilyalar ve aksesuarlar kullanmalısınız? Burcunuzu en iyi yansıtan renkler hangileri?

KOÇ

Koç burcu, zodyakin en ateşli ve en dinamik burcu. Dolayısıyla yaşam alanlarını dekore ederken kendilerine bolca hareket alanı tanınmaları yararlarına olacaktır. Sportif mobilyalar Koçları en iyi şekilde yansıtabilecektir ancak sakın tonlar onlara göre değil. Mars'ın ateşini ve Koçun aktif doğasını en iyi yansıtan renk kırmızıdır. Kırmızı bir koltuk enerjinize enerji katıp zihninizi de harekete geçirebilir.

Kelebek Mobilya'dan koç ve yükselen koç burçları için mobilya ve dekorasyon ürünü önerileri; Gyna Tekli Koltuk, Martis Koltuk Takımı, Passion Tablo ve Pash Tablo

BOĞA

Güven ve rahatlık deyince akla ilk gelen burç Boğadır. Boğa, etrafındaki kişilerde olduğu gibi nesnelere de güven ve konforu ön planda tutar. Satın aldığı ürünün sürekliliği onun için her şeyden önemlidir. Bu yüzden rahat bir koltuk takımı, sağlam bir yemek masası, onu yarı yolda bırakmayacak bir TV ünitesi paha biçilmezdir. Ayrıca Venüsyen tarafı estetiği son derece önemser. Konfor mutlaka sanatsal objelerle birleşmelidir. Yeşilin mevsiminde doğan Boğaların mobilyalarında, aksesuarlarında veya duvarlarında yeşile yer vermeleri de ruhlarına iyi gelecektir.

Kelebek Mobilya'dan boğa ve yükselen boğa burçları için mobilya ve dekorasyon ürünü önerileri; Norel Koltuk Takımı, Norel Tekli Koltuk, Lisa Berjer, Norel Yeşil Objeler, Norel Fildişi Objeler, Norel Yemek Odası Yeşil Objeler, Norel Gri Objeler, Norel

İKİZLER

Hareketli İkizler burçları, kararsızlıklarıyla bilinirler. Bu yüzden birden fazla stili iç içe barındıran bir yaşam alanı onlar için idealdir. Eklektik baskıları, renkleri ve aksanları severler. Sosyal kişilikleri ve dışa dönük karakterleri nedeniyle ışık alan, dışarıya açılan bir evde yaşamalıdır. Evlerinde mutlaka arkadaşlarıyla vakit geçirebilecekleri hobi alanları olmalıdır. Büyük bir kitaplık ve film koleksiyonlarını sergileyebilecekleri raflar entelektüel taraflarını yansıtır. İlham veren sarı, İkizlerin rengidir; ruhunu yükseltir ve zihnini tetikler.

Kelebek Mobilya'dan ikizler ve yükselen ikizler burçları için mobilya ve dekorasyon ürünü önerileri; Marselle Tekli Koltuk, Victory Koltuk Takımı, Alva Berjer, Orenji Seramik Abajur, Konsept Alia Küp Seti, Konsept Venüs Vazo

YENGEÇ

Yengeçler duygusal bir karaktere sahiptir. Evde vakit geçirmek ve evlerinin gerçek anlamda ev gibi hissettirmesi onlar için önemlidir. Nesnelere de ruhu olduğuna inanan Yengeçler için evladiyelik bir kahve sehpa, sevdiklerini ağırlayabilecekleri rustik bir yemek masası, anılarını sergileyebilecekleri fotoğraf çerçeveleri olmazsa olmazdır. Mutfakta vakit geçirmeyi

sevdiği için mutfak gereçleri de onlar için çok önemlidir. Ay tarafından yönetilen Yengeç burcunun rengi ise gümüşdür. Evlerini dekore ederken gümüş ve parlak beyazlara yer vermeleri onları sezgileriyle birleştirecektir.

Kelebek Mobilya'dan yengeç ve yükselen yengeç burçları için mobilya ve dekorasyon ürünü önerileri; Prime Chester Koltuk Takımı, Lidya Koltuk Takımı, Sakura Seramik Abajur, Giona Griss Vazo, Martha Luka Vazo, Giona Tina Objeler

ASLAN

"Aslan yattığı yerden belli olur" sözünü en ciddiye alan burç elbette ki Aslan burcudur. Güneşin çocukları, ruhlarındaki kraliyet mensubunu evlerinin her yerinde yansıtmaktan geri durmazlar. Yaşam alanlarındaki her şey lüks ve gösterişli olmalı. Kapıdan içeri girdiğiniz andan itibaren ormanın kralını ziyaret ettiğinizi bilmelisiniz. Hayvan desenleri ve Aslanın rengi olan altın, olmazsa olmazdır. Bu, bir yandan onların gücünü ve prestijini ortaya koyarken diğer yandan sıcak kalplerini ve pozitif ruhlarını da sergiler. Kral dendiğinde akla gelen bir diğer şey cömertliktir. Misafirlerini ağırlayabilecekleri -başka bir deyişle şölen verebilecekleri- büyük bir yemek masası Aslan evinin kalbidir.

Kelebek Mobilya'dan aslan ve yükselen aslan burçları için mobilya ve dekorasyon ürünü önerileri; Prime Chester Koltuk Takımı, Alva Berjer, Marlo Berjer, Aida Puf, Soho Gold Helix Objeler, Ortak Konsept Hexa Objeler, Ortak Konsept Crista Objeler Seti, Soho Abajur

BAŞAK

Mükemmeliyetçi Başak burçlarının yaşam alanlarında en önem verdikleri şey temiz ve düzenli olmasıdır. Yeterince yoğun olan zihinleri fazla eşya ve aksesuarla yorulmamalıdır. Kolay temizlenecek veya leke göstermeyecek mobilya ve aksesuarlar onlar için idealdir. Toprak grubunun Zen üyesi Başakların renkleri klasik kahverengi ve yeşildir. Ayaklarını yerde tutmalarına, dikkatli ve metodik yaklaşımlarını sürdürmelerine yardımcı olur. Klasik kahverengi bir orta sehpa, yeşil bir koltuk takımı gibi risksiz parçalardan seçilmelidir.

Kelebek Mobilya'dan başak ve yükselen başak burçları için mobilya ve dekorasyon ürünü önerileri; Norel Koltuk Takımı, Vidi Zigon Sehpa 2'li, Fore Zigon Sehpa 2'li, Viena Abajur, Viena Küçük Vazo, Giona Unita Face Vazo

TERAZİ

Güzellik, estetik ve uyumun gezeceği Venüs tarafından yönetilen Teraziler, zodyakın dişil enerjisi yüksek burçlarından biridir. Dolayısıyla zarafet yaşam alanlarının ilk notasıdır. Taşlı ve pullu parçalar, simetrik mobilyalar, sanatsal objeler bir Terazi evinin demirbaşları olabilir. Pastel pembe, Terazinin rengidir. Nazik ve yumuşak doğalarını en iyi şekilde yansıtır. Terazi dendiğinde akla gelen bir diğer şey denge olduğu için yaşam alanlarını dekore ederken pastel pembenin yanında pastel mavide de yer verebilirler.

Kelebek Mobilya'dan terazi ve yükselen terazi burçları için mobilya ve dekorasyon ürünü önerileri; Angelic Koltuk Takımı, Paul Berjer, Bean Berjer, Soho Tekli Koltuk, Gallexa Tepsi, Nita Vazo, Venus Vazo, Neptun Vazo, Angelic Küp Set, Indigo Seramik Abajur, Sakura Seramik Abajur

AKREP

Karanlık ve gizemli doğalarıyla bilinen Akrep burçları yaşam alanlarında detaylara ve derinliğe önem verirler. Cesur parçalar, mobilyalarda farklı dokular, gizemli tablolar, mistik mumlar Akrebin doğasını en iyi şekilde ortaya koyar. Siyah onların rengidir ve evlerini dekore ederken bolca siyah kullanırlar. Kadife ve saten gibi aksanlar hem de-

rinliklerine hem de seksi hayal güçlerine atıfta bulunur. Akrepler için gizlilik çok önemlidir, bu yüzden mobilyalarında kilitli dolaplar ve çekmeceler de tercih edebilirler.

Kelebek Mobilya'dan akrep ve yükselen akrep burçları için mobilya ve dekorasyon ürünü önerileri; Alva Berjer, Marlo Berjer, Prime Chester Koltuk Takımı, Piena Abajur, Martha Aksesuar Standı, Viena Vera Şamdan, Piena 2'li Yuvarlak Objeler, Piena Eskitme Soyut Biblo, Viena Vera Aksesuar Standı, Lionel Siyah Vazo

YAY

Yay dendiğinde ev belki de en son akla gelen şeydir. Seyahatin uluslararası temsilcisi Yaylar farklı ülkelere, kültürlere, din ve felsefelere meraklıdır. Evlerini dekore ederken mutlaka seyahatlerinden ve farklı kültürlerden ilham alırlar. Bu yüzden yaşam alanları sıklıkla uzak, pratik ve sofistike parçalarla doludur. Büyük bir kitaplık, birbirine entegre edilmiş farklı stillerde mobilyalar, vintage aksesuarlar ve haritaları Yayların yaşam alanlarında görmemiz mümkün. Jüpiterin çocuklarının spiritüel ve felsefi doğasını en iyi yansıtan renk ise mordur. Mor aynı zamanda bolluğu ve şansını temsil eder; Yayları ufkunu genişletmeye teşvik eder.

Kelebek Mobilya'dan yay ve yükselen yay burçları için mobilya ve dekorasyon ürünü önerileri; Lidya Tekli Koltuk, Paul Berjer, Nordic Abajur, Lidya Elena Yuvarlak Objeler, Viena Round Objeler, Piena Eskitme Soyut Biblo, Lidya Rosetta Şekerlik, Piena Eskitme Detaylı Gri Büst, Norel Yaprak Set, Nordic Dekoratif Geyik Figür

OĞLAK

Geleneksel Oğlakların yaşam alanları pahalı bir çalışma odası gibidir. Deri kanepeler, ahşap dolaplar, pahalı bir halı minimalist ve lüks tercihlerini tamamlar. Dikkatlerini dağıtmadan çalışabilecekleri köşeler onlar için önemlidir. Nötr ancak güçlü gri ve kahverengi pratik, sağlam, güvenilir ve gelenekçi Oğlakların renkleridir. Karamsarlığa oldukça yatkın oldukları için bu nötr renklerin arasına yerleştirecekleri sanat eserleri ve bitkilerle ortama canlılık katmaları onlar için son derece önemlidir.

Kelebek Mobilya'dan oğlak ve yükselen oğlak burçları için mobilya ve dekorasyon ürünü önerileri; Orion Koltuk Takımı, Viena Koltuk Takımı, Piena Koltuk Takımı, Vanensi Koltuk Takımı, Diez Tablo, Dark Tablo, Norel Abajur, Norel Cam Mücevher Kutusu, Viena Moon Vazo

KOVA

Zodyakın deli dahileri Kovaların yaşam alanları modern ve fütürist olan her şeyi içinde barındırabilir. Uzak ve teknolojiyle ilgili eşyalar, geometrik tasarımlar, cam ve çelik gibi modern malzemeler, enteresan bitkiler, üst düzey sanat eserleri bir Kovaların evinde görülebileceğiniz şeylerin başında geliyor. Onlar için her şeyden önemlisi özgün olmaktır. Dolayısıyla Kovaların yaşam alanları kimse-ninkine benzemez. Fütürist ve hümanist Kovalar aynı zamanda çevre dostu eşyalara ve el emeği parçalara da önem verirler. Renkleri ise özgürlüğün rengi mavidir. Mavi onları sakinleştirir ve yaratıcı fikirlerinin dengeli bir biçimde akmasını sağlar.

Kelebek Mobilya'dan kova ve yükselen kova burçları için mobilya ve dekorasyon ürünü önerileri; Angelic Koltuk Takımı, Piena Köşe Takımı, Milagro Koltuk Takımı, Marlo Berjer, Poggio Berjer, Indigo Seramik Abajur, Nordic TV Ünite Halısı, Lionel TV Ünite Halısı, Siena Yuvarlak Halı, Punto Yan Sehpa

BALIK

Balık, zodyakta münzeviligi temsil eder ve yalnızlığa diğer burçlardan daha fazla ihtiyaç duyar. Bu yüzden yaşam alanının olabildiğince huzurlu olması ve hayalci ruhunu beslemesi çok önemlidir. Yumuşak dokular ve zarif mobilyalarla dekore edilmiş evinde mutlaka bir meditasyon veya yaratım köşesi ile bir okyanus tablosu, Zen çeşmesi veya akvaryum gibi suyla ilgili bir eşya olmalı. İyileşme ve yenilenmeyi çağrıştıran soluk yeşil, Balık burcunun rengidir ve hayal gücünü besleyerek onu canlı tutacaktır.

Kelebek Mobilya'dan balık ve yükselen balık burçları için mobilya ve dekorasyon ürünü önerileri; Viena 2'li Koltuk, Fore 2'li Zigon Sehpa, Vidi 2'li Zigon Sehpa, Rado 3'lü Zigon Sehpa, Norel Yemek Odası Halısı, Norel Abajur



LCW Home ile Evlerinizde Sonbahar Esintileri

S araran yaprakları, bin bir renge bürünen doğası, serin rüzgarlarıyla en romantik mevsimlerden biri sonbahar... LCW Home, bu romantizmi ve güzellikleri birbirinden şık ve özgün tasarımlarıyla evlerinize getiriyor. Sarı, turuncu ve toprak tonlarının ağırlıkta olduğu LCW Home sonbahar koleksiyonu, evlerde sıcak bir atmosfer yaratıyor. Kapı önü paspasları, kırlentler, masa örtüleri, runner'lar ve nevresim takımları, balkabağı ve sonbaharın eşsiz tonlardaki yaprak desenleriyle canlanıyor.

Yaprak desenli Amerikan servisler, peçeteler ve sunumluklar sofralara benzersiz bir dokunuş yapıyor. Balkabağı ve yapraklarla çok zarif görünen tabaklar, sıcak tonlardaki bardak ve sürahiler son derece romantik görünüyor.

Mevsimin en güzel renklerine bürünen tencereler, saklama kapları, kahve presleri ise mutfakları da en az sofralar kadar güzelleştiriyor. Banyoların vazgeçilmezleri havlular, evin her köşesinde kullanılabilen kokulu mumlar ise sonbaharla birlikte benzersiz renklere bürünen ağaçlar, balkabakları ve orman temasıyla daha da şık görünüyor.



DESEN *life*

www.desenlife.com

CARPET YARN & MACHINES & FLOOR DECORATION

TURKCELL Dergilik Dijital Platformu'nda...



Dünyanın en popüler
E-Dergiliklerinde
Bi'Tik Uzağınızdayız...



E-DERGI
İÇİN
OKUT



TURKCELL
Dergilik

MAGZTER

idealonline

Available on the
App Store

ANDROID APP ON
Google play

DAHA ÜSTÜN TEKNOLOJİ
DAHA FAZLA HAYAT



TURKCELL



Binlerce dergi ve yüzlerce gazeteye Dergilik'ten ulaşabilirsin



Dergilik'i ilk kez indiren Turkcell kullanıcılarına özel 1 GB hediye



Üstelik Samsung Galaxy Note 9 dahil onlarca telefon ve tabletin hediye ettiği çekilişe katılma şansını yakala!



Dergilik'i mobil cihazınla
dergilik.app/go adresinden
hemen indirebilirsin

SanArD
Medya

Grup

DESEN *life*

CARPET YARN & MACHINES & FLOOR DECORATION

UNIGEN

Unigen, Yükseltilmiş Döşemeler ile Her Adımda Yanınızda



Teknik kablolamalara zarar vermeden ve zemin dekorunu bozmadan açık ofis ortamında bir köşeyi toplantı odasına dönüştürmek, hem de bu işlemi tadilat tozu içinde kalmadan yapabilmek bir hayal değil! Gün geçtikçe kullanımı yaygınlaşan yükseltilmiş döşeme sistemlerini kullanarak Unigen bu hayali gerçeğe dönüştürüyor.

İşletmeler Yükseltilmiş Zeminleri Tercih Ediyor

Çünkü modüler paneller ve taşıyıcı altyapı sistemlerinden oluşan bu döşemeler, tesisatın yoğun kullanıldığı ofis, bilgisayar odası ve veri merkezi gibi mekânlar için idealdir. Yükseltilmiş döşeme sisteminin en büyük avantajı demonte olabilen panel sistemi sayesinde alt yapı sistemine kolay müdahale imkânı sağlamasıdır. Kalabalık bir ofis ortamı

hayal edin. Yerleşim planında değişiklik yapmanız gerekiyor. Yaşayan bir ofis ortamında kırım döküm işi yapmadan kolaylıkla masaların yerlerini değiştirip, buna bağlı olarak tüm kabloları taşıyabiliyorsunuz.

Uzun yıllar kullanımdan sonra bile estetiğini korurken bakım kolaylığı ve uzun süreli dayanıklılık sağlayabiliyor olması yükseltilmiş döşemeleri kamusal alanlar için kusursuz bir çözüm haline getirir.

Yükseltilmiş Döşemede Uzmanlık

Ticari tip zemin kaplamaları konusunda uzmanlaşan Unigen, çok çeşitli sistem önerileri sunan, patentli Onto ve Preto markalarıyla yükseltilmiş döşeme sistemleri üretir. Kablolama, ısıtma, soğutma ve havalandırma tesisatlarını gizleyerek zeminlerde estetik ve fonksiyonel ihtiyaçları giderir.

Onto markası sunta, kalsiyum sülfat ve beton özlü panel çeşitleri ile yurt içi ve yurt dışında birçok proje tarafından tercih edilir. Zengin tecrübe ve güvenilir ürün kalitesiyle projelendirme, satış ve uygulama hizmetleri sağlar.

Unigen Size Nasıl Yardımcı Olabilir?

Ofis projeniz için yükseltilmiş döşeme sistemini kullanmayı düşünüyorsanız veya en iyi döşeme çözümünü arıyorsanız Unigen sizin için hazır. Yükseltilmiş döşeme sistemlerinin tamamlayıcısı olarak, temsilciliğini yapmakta olduğu modulyss® ve IVC Commercial® karo halı, Dickson® marka örgü vinil, Decoria® ve IVC Commercial® marka LVT zemin kaplamalarıyla da size yardımcı olabilir.

Yenilikçi zemin uygulamaları ve geniş ürün çeşitliliği ile mekânlarda aradığınız konfor ve estetiği bu-

luşturan en iyi deneyimi yaratır. Okullar, hastaneler ve ofisler gibi ticari alanları farklılaştıran zemin tasarımlarıyla ferah ve şık mekânlar oluşturur.





Peli ile İç Mekan Tasarımlarında Çözümler

Kreatif iç mekan tasarımı ile bir mekana daha işlevsel ve şık bir görünüm kazandırılabilir. En iyi tasarımlar benzersiz tarzları yani kişiselleştirilmiş dokunuşları kapsar. Alışılmışın dışında mekanlar oluşturmak amacıyla kişisel dokunuşlar eklemek, yaratıcı tasarımları çekici uygulamalara dönüştürür. Böylece profesyonel bir yardım ile yaratıcılık ve uygulama süreci bir araya gelir ve benzersiz alanlar yaratılır.

Peli yaratıcılığın iç mekan tasarımında pek çok farklı şekilde rol oynamasını sağlar. Yaratıcılığın yanı sıra güçlü bir estetik anlayışa sahiptir. Farklı malzemeler, desenler, özelleşmiş yüzeyler ve tefrişler ile dekorasyondan çok daha fazlasını sağlar ve stil sahibi olmanıza yardımcı olur. İhtiyaçlara mükemmel bir şekilde uyum sağlayan benzersiz çözümler bulmaya olanak tanır.

Bir İç Mekan Tasarımı İçin Fikirler

Her şeyden ve her yerden ilham alınabilir

Dünya bütün varlığıyla bir ilham kaynağıdır. Gördüğümüz, dokunduğumuz, duyduğumuz her şey yaratıcılığı geliştirme potansiyeline sahiptir. PeliLuxe doku ve de-

senlerini doğadan aldığı ilhamlarla oluşturur. Yer aldığı mekanlarda diğer unsurlarla bütünlük göstererek tasarımın bir parçası haline gelen yüzeyler yaratır. Örneğin 2022 yılı trend desenlerinden 464 – Red Rusty toprak tonlarını iç mekanlarınıza entegre eder.





Renkler mekanları tanımlar

Bir mekanın atmosferi renk seçimiyle doğrudan ilişkilidir. Yaratıcı bir şekilde istenilen ruh halini oluşturmak ve kullanıcıların da bunu hissetmesini sağlamak için stok renklerin dışında renklere gidilmesi gerekir. Peli; geniş ürün gamı, eşsiz renk ve desenleri aynı zamanda yaşam alanlarınızı özgün tasarımlarla buluşturur.

Farklı tasarım fikirleri benimser

Çağdaş, modern, endüstriyel, iskandinav ve daha pek çok farklı iç tasarım stili bulunmaktadır. Bu tarzların bazılarında farklı öğelerin birleşmesiyle yeni, ilginç ve yaratıcı tasarımlar ortaya çıkar. Peli yeni tasarım stillerine açık fikirlidir.

Peli kompakt paneller, sade ve zamansız tasarımlar için ahşap panellerde meşe gibi doğal ürünlere yer verirken mermer ve taş desenlerde ise geleneksel ve modern dokulardan oluşan geniş ürün yelpazesi ile mekan tasarımlarını şekillendirir.

Peli Tasarım Tutkusunu Korur

Peli ürettiği bileşenlerle daha güzel, şık ve yaratıcı mekanlar yaratılmasını sağlar. Ve bu tutkuyu kaybetmeden çalışmalarını sürdürür. Peli'nin heyecan verici yenilikleri, hayatı kolaylaştıran çözümleri ve göz alıcı koleksiyonları iç mekan tasarımında yaratıcılığa yön verir.





İç mekan renk kombinasyonu ile dekorasyonda yeni trendi yakalayın

Renk uyumu, kişisel zevkleri yansıtan ve keşfedilmeyi bekleyen sınırsız bir evren. Özellikle iç mekan tasarımında, mobilyalar ve yüzeyler arasında bir denge oluşturmak, istediğimiz görünümü yakalamak için önemli bir adımı oluşturuyor. Size en uygun kombinasyonu tasarlamamız için önerilerde bulunan Cosentino, şu noktalara dikkat çekiyor.

Yaşam alanlarında mobilyaları doğru renklerle uyum içinde kullanmak dekorasyonun temelini oluşturuyor. Daha minimal yaşam alanları trend haline gelirken, renk seçenekleri de buna göre şekilleniyor. Mutfaklardan banyolara ve salonlara her türlü alanı etkisi altına alabilecek türden yeni nesil yüzey renkleri dekorasyon tercihlerini şekillendiriyor. Yüzeyler ve mobilyalar ara-



sında büyüleyici uyum yaratmak için en uygun iç renk kombinasyonları ise şöyle:

Tamamen beyaz zarif bir atmosfer: pastel tonlar

Beyaz mobilyalar ve pastel tonlar arasındaki uyum, en ferah ve huzur veren kombinasyon olarak sıkça tercih ediliyor. Sonuç her zaman uyumlu ve rahatlatıcı olurken, enerjiyi iç mekanlarda hissetmek kolaylaşıyor. Öte yandan günümüzde mobilya seçimlerinde doğal unsurlar da sıkça kullanılıyor. Bu durumda evlerde parlak renkler yer bulamazken bu çok yönlü malzemenin sıcak gölgeleriyle bütünleşen pastel tonlar istenilen etkiyi yaratabiliyor.

Koyu renk mobilyalarla taş ve mermer uyumu

Koyu renkli mobilyalar nasıl güzelleştirilir? Koyu renkler ve açık



renkli yüzeyler arasında zıt bir kombinasyon seçebilirsiniz. Koyu ve yoğun renkleri tercih ediyorsanız; örneğin siyah, mavi ve deri,

bu malzemeler açık tonlarla eşleştirildiğinde harika sonuçlar elde ediliyor. Taş veya mermer dokusu olan yüzeylerle modern ve eşsiz bir görünüm yakalanıyor. Minimal sevenler de zarif ve şık bir iç mekan yaratmak için siyah ve beyaz dengesinden faydalanabilir. Siyah fon yerine, ahşabın sıcak tonlarının yer aldığı yüzeylerle eşsiz bir yaşam alanı oluşturulabilir.

Metal yüzeyler hala popülerliğini koruyor

Evini dekore ederken; mobilya ile yüzeyler arasında uyum yaratarak yenilemek isteyenlere son renk kombin önerisi metal oluyor. Renkli ve sade mobilyalarla kolayca kombinlenebilen endüstriyel tarz ev dekorasyonunda popülerliğini hala koruyor. Metal renkler, kişiliğini yaşam alanında öne çıkarmak isteyen, sınır tanımayan ama hoş bir evde yaşamayı hayal edenler için mükemmel bir seçenek. Alışılmadık bir dekor arıyorsanız, metalik yüzeylerin eksantrik ve parlak havasından yararlanabilirsiniz.



ACTUAL



ROYAL CARPET IS ENTERING STRONGLY IN 2023 WITH ITS THREE NEW BRANDS

Breaking new ground and setting new trends, Royal Carpet will mark its decorative collections under the Royal, Pierre Cardin and Atlas Halı brands with **Royal Deco**, **Woven Deco** and **Atlas Runner**, on which it has been working for a long time and as always, it will sign the year 2023 with surprises.



Royal Carpet Inc. continuing to garner great acclaim at home and abroad with its different and specially produced collections appealing to different places in 2022 with the brands Royal Hali, Pierre Cardin Hali and Atlas Hali and it was among the most choice carpet brands.

Loopy, the new collection of the Royal Carpet Deco brand, is the key to the new mixed style that arises from the combination of geometric patterns, gray white

with cold tones and wood color. The designs in the collection have already started to receive serious orders. This collection, strengthened with a brand new brand, seems to make a difference in the sector by blending naturalness and earth tones, which are the fashion of the last period.

In Pierre Cardin Woven Deco's Maxwell collection, the timelessness of terra and blue tones and gray and beige tones are brought together. Maxwell, produced

with polyester and chenille yarn and cotton scarf, draws attention with its designs that are good for the body and the soul, while providing comfort and warmth in the homes... From this point of view, Maxwell will complement those who want to feel good and renewed spaces.

Runner carpet to bring a brand new breath to the world of, the brand will gather this group in the Atlas Runner group under the name of Atlas Hali brand. In this new world, where the need to blend changing house structures with different measures arises, the brand aims to bring a different perspective to the sector, and the world of carpet is handled with a brand new perspective.

Royal Carpet Inc. It plans to present its new collections to its dealers with a special launch in March 2023. The brand, which has already started preparations for the launch with the joy of having a strong year 2022 and the excitement of 2023 It continues its efforts to meet the expectations of nearly 500 sales points and millions of customers.





DOMOTEX 2023 – FLOORED BY NATURE

DOMOTEX 2023 (12 to 15 January):



DOMOTEX 2023 offers sustainability and innovation at your fingertips

DOMOTEX 2023 will open its doors for the 33rd time at the Hannover Exhibition Center from 12 to 15 January. Exhibitors and trade visitors to the world's most important trade fair for carpets and floor coverings can expect numerous innovative new features and sustainability at their fingertips.



More topical than ever, the main theme FLOORED BY NATURE deals with the important issues of sustainability and environmental protection in the carpet and floor coverings industry. With the new special show "THE GREEN COLLECTION" in Hall 23, DOMOTEX is specifically addressing the issue of sustainability and offering an overview of products and production processes from carpet and flooring manufacturers that stand for sustainability. Among the exhibitors will be well-known names such as Oriental Weavers and Tisca. Current research projects and thus a look into the future of carpet and flooring will also be offered here. This area will be rounded off by a

conference programme with speakers from politics, associations, interior design and the trade, as well as a presentation corner for universities and institutes and a catering area.

In addition, the coming DOMOTEX will place a strong focus on application orientation through the newly introduced "Rugs" (Hall 2 - 6) and "Flooring" (Hall 19 - 23) labels, as well as special formats and contact points in the respective exhibition areas geared to specific target groups. These include the new Mood Spaces, bunks designed by interior designers to represent current trends and the international Carpet Design Award (CDA) by COVER and HALI Magazines.

GAMA implements collaboration and **transparency in its supply chain with Infor**

Recycling technologies provider and yarn manufacturer GAMA Recycle aims to reduce lead times and expand market share with Infor CloudSuite Industrial Enterprise



Cloud company Infor announced that plastics recycling provider and yarn manufacturer GAMA Recycle Sustainable Technologies has chosen Infor CloudSuite Industrial Enterprise. Infor is expected to help accelerate value streams and reduce lead times, as well as help GAMA expand its market share and increase both transparency and productivity.





Founded in Gaziantep in 1997, GAMA has become the world's largest company with integrated regenerated yarn production capacity and a recycled polyester fiber producer. GAMA, which stands out with its textile products and recycling of R-PET (polyethylene terephthalate / recycled polyester flake), has a more risky and more complex production process compared to other industries using pure materials.

This complexity, combined with supply chain volatility after Brexit and the pandemic, has created the need for a modern ERP to support advanced end-to-end collaboration across GAMA's supply chain. First and foremost, ERP needed to streamline operations, ensure consistency in quality, and improve customer experience by reducing errors and operational failures.

After its market assessment, GAMA chose Infor CloudSuite Industrial Enterprise, powered by Amazon Web Services (AWS), as it provides simplified and pre-configured business processes

developed based on industry experience and expertise. The multi-tenant cloud architecture has been implemented by Infor's partner, Enigma Business Solutions, and has been implemented as of October 2022.



GAMA Chairman of the Board, Zafer Kaplan, said in a statement on the subject, "The increasing demand for customized products that are produced in a sustainable way has created the need for more transparency in the entire supply chain." said.

"As we respond to the needs of a rapidly changing dispersed market, it is critical that we develop collaboration across the entire value chain, from suppliers to customers. This way, we can be more agile in assessing and addressing market changes and deliver the quality of products and services our customers expect."

"By leveraging the capabilities of Infor CloudSuite Industrial Enterprise, we are able to digitally

connect all of our processes, allowing us to operate more sustainably and efficiently, optimizing our organizational structure and improving our product and service delivery model."

Reslen Eroğlu, Managing Partner of Enigma Business Solutions, said, "Due to the digital developments in the market and rising consumer expectations, our customers need a higher level of speed and adaptability in their business than ever before." Building an appropriately responsive structure requires the right strategy, but more importantly, the right digital infrastructure that can flex and scale proportionally to capitalize on new market demands and instill a culture of resilience."





Enza Home Touch to the Style of Your Home

Adding to the carpet collection of Enza Home, which appeals to all tastes and makes a difference with its eye-catching collections, Maggie, Terraco and Taos Carpets allow you to reflect your style to your living space with their original designs and sophisticated elegance.

Enza Home, which offers unique designs to those who are looking for more than a piece of furniture by saying "You are the most", continues to add stylish and aesthetic carpets to its collections. A new addition to the Enza Home carpet collection, Maggie Carpet brings the elegance of handcraft to living spaces with its special hand-woven knitting patterns. Maggie Carpet, which has a natural and durable structure thanks to its first class natural wool yarn, interprets the traditional weaving technique in a contemporary style. Maggie Carpet creates a unique style in your home with its natural look.





Combining natural jute fibers and hand-woven seamlessly, Terraco Carpet brings a modern character away from clutter to living spaces. While creating a lively effect in decoration with its bright appearance, it offers a comfortable usage experience thanks to its antistatic feature. Terraco Carpet, which is a recyclable and

environmentally friendly product, preserves its form for many years with its natural and durable structure.

Offering a minimal aesthetic with its special design with a curly weave texture, Taos Carpet brings the sophisticated elegance of Scandinavian style to living spaces. Taos Carpet, which

looks very elegant with its knitted fringe design, can be used for many years thanks to the durable structure of 1st class natural Tencel yarn. Taos Carpet, which has 3 different color options as anthracite, cream / beige and gray / beige, can be used in areas of different sizes with 4 different size alternatives.



Dolce Vita in Mexico and Guatemala

Accelerating its work in export and domestic market, Dolce Vita opened two new regional dealerships in the domestic market.



Metin Taşkıran, Chairman of the Board of Dolce Vita Carpet



This year, Dolce Vita, which has made a breakthrough in personalized carpet production with an investment of 3 million Euros for the Massimo brand, has started exporting to two new countries in South America. At the same time, the brand, which gives new regional dealerships to reach its customers in the domestic market, is considering doubling the number of sales and dealers in this way.

New markets Guatemala and Mexico

Saying that they want to increase the countries they export to as well as the domestic market, Dolce Vita Carpet Chairman Metin Taşkıran: "After Peru, we started exporting to Guatemala and Mexico. Thanks to this, the number of countries we export to has approached 35. Normally, products, colors and designs may



differ according to the export regions. In the South American market, both Massimo and Dolce Vita Carpets are in high demand for all of our products. Buddha makes us happy.” said.

2 new regional franchises

Stating that they also accelerated their work in the domestic market, Taşkıran said: “We opened our Black Sea and Istanbul-Thrace regional dealerships. Thanks to regional dealerships, we will now reach our dealers faster and thanks to them, we will reach our customers faster. We have set ourselves the target of doubling the number of our 250 dealers and our sales in the coming period.” said.

Dolce Vita, which attracted great attention at the Domotex Fair, became popular with its stand design as well as carpet designs. The brand, which will hold a new “Carpet Summit” on February 22-24, 2023, as it does every year, will exhibit its new designs and products to its dealers here.



Sıcacık bir bahçe için

Landmann Ateş Küresi ile tanışın

Soğukların iyice hissedilmeye başladığı bu günlerde evlerin bahçelerinde geçirilen zamanlar da azalıyor. Multi brand mağaza zinciri olarak müşterilerini daima dünya markalarının en yeni ve teknolojik ürünleriyle buluşturan Enplus, satışa sunduğu Landmann Ateş Küresi ile bahçelerde kışın da sıcak bir atmosfer yaratabilmeye yardımcı oluyor. Landmann Ateş Küresi mevsim ne olursa olsun bahçe keyfini sonuna kadar yaşamayı mümkün kılıyor.



● çimizi ısıtan yaz mevsimi çoktan geride kaldı. Bahçede yapılan kahvaltılara, barbekü partilerine ve kahve keyiflerine ise şimdiden özlem duyulmaya başlandı. Ancak küçük dokunuşlarla bahçeleri sıcak bir yer haline getirmek hala mümkün. Premium mutfak ürünleri, küçük ev aletleri ve lüks beyaz eşya sektörlerinde kendi alanında lider 60'tan fazla markanın perakende satışını gerçekleştiren multi brand mağaza zinciri Enplus'ın satışını gerçekleştirdiği Landmann Ateş Küresi soğuk havalarda bahçeleri sıcak bir yer haline getiriyor.

Landmann Ateş Küresi, kışın da sıcak bir bahçeyi garanti ediyor

Kışın ateş başında huzurla vakit geçirebilmeyi sağla-

yan Landmann Ateş Küresi'nin örgü ızgara kapakları uçuşan kıvılcımlara ve küle karşı koruma sağlıyor. Ürünün taşıma kulpları da Ateş Küresi'ni kolayca hareket ettirmeyi ve istenilen yere taşımayı kolaylaştırıyor.



Aradığınız Sanatsa...

SanArt
Medya

GRAFİK TASARIM
WEB (TASARIM & YAZILIM)
SEO & ADWORDS
KURUMSAL İLETİŞİM
FOTOĞRAF ÇEKİMİ
PROMOSYON ÜRÜNLERİ
MOBİL UYGULAMALAR
SOSYAL MEDYA

DESEN *life*
www.desenlife.com CABRET YARNI & MACHINES & FLOOR DECORATION

KENT *life*

matbaa *dijital*
MAKİNA • ETİKET • KAĞIT • KARTON • AMBALAJ • 3D • İNKJET • ENDÜSTRİYEL BAŞI

FLÜORÜR • PAKET • KARTON • METAL  PLASTİK • HİÇP • CAM • ELİKALİ MİKROFİLA
AMBALAJ

aktiv
branchenbuch



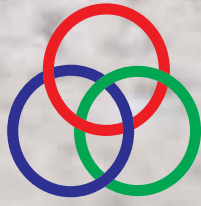


RUGTON[®]
COLOR ACADEMY

İlham Veren Renkler



**RUGTON BİR
BEST COLOR
MARKASIDIR.**



RUGTON®

COLOR ACADEMY

RENK REFERANS SİSTEMİ



BestColor
MASTERBATCH
FIND YOUR COLOR

RUGTON COLOR ACADEMY

5.Organize Sanayi Bölgesi 83560. Nolu Cd No:5
Şehitkamil/Gaziantep
(+90) 342 337 87 27 (+90) 342 337 87 29

www.rugton.com

info@rugton.com



Daha fazla bilgi için
Burayı tarayın!





ROYAL DECO

FEEL
THE
NATURAL



0850 259 70 70
www.royalhali.com

ROYAL
HALI